

Features

- Single hole installation
- Integrated check valve
- KliK Connection
- Forward rotation of lever handle
- Optional cover plate (FCKTS3038MB sold separately)
- Swivel pull-down spout with diverter button (stream and spray jets) and 59» braided nylon flexible hose
- Maximum flow of 6.8 L/min (1.8 gpm) at 60 psi (ecologia)
- Metal exterior shell
- Brass waterways
- 3/8» (9/16-24 UNEF) connections with flexible nylon braided connectors

Cartridge

- Ceramic (FC9M14)

Finish

- Matte black

Caractéristiques

- Installation monotrou
- Soupape anti-retour intégrée
- Connexion KliK
- Rotation de la poignée vers l'avant
- Plaque de recouvrement optionnelle (FCKTS3038MB vendue séparément)
- Bec pivotant intégrant douchette amovible avec bouton inverseur de jets (concentré, diffus) et boyau de 59 pouces en nylon tressé
- Débit maximal de 6,8 L/min (1.8 gpm) à 60 psi (ecologia)
- Enveloppe extérieure en métal
- Voies d'alimentation en laiton
- Raccordements 3/8 pouce (9/16-24 UNEF) avec connecteurs flexibles tressés en nylon

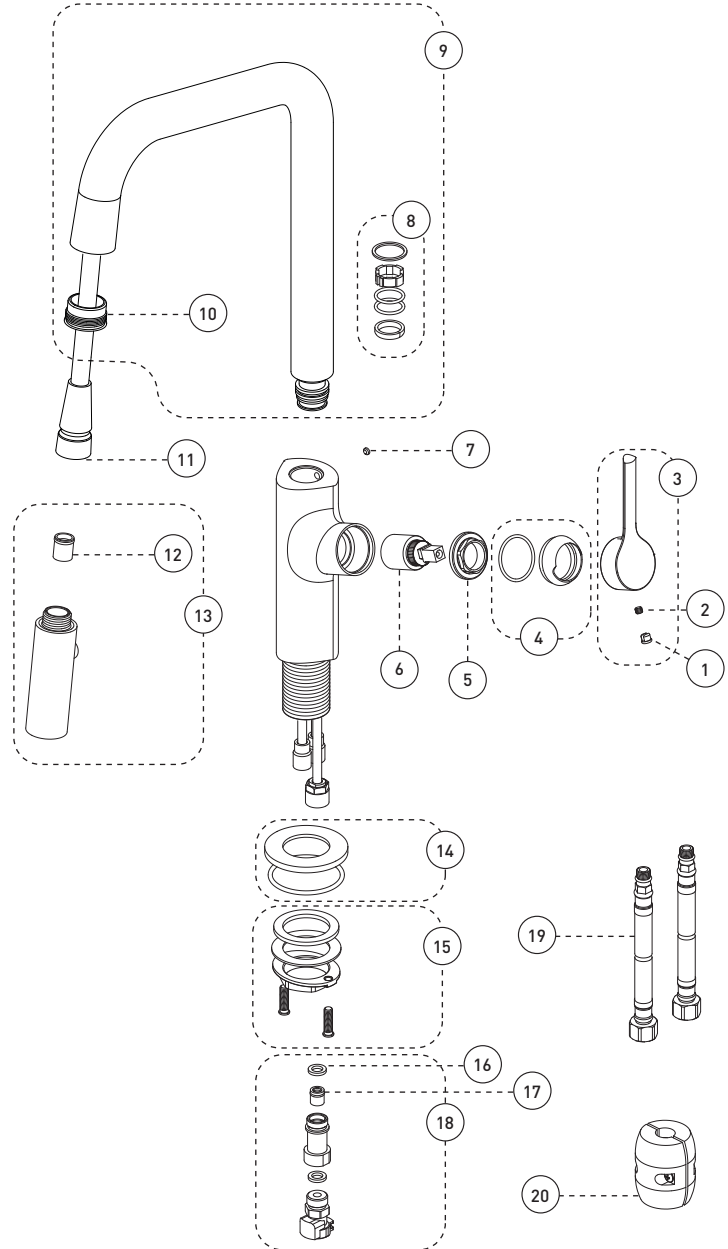
Cartouche

- Céramique (FC9M14)

Fini

- Noir mat

No	Description		Part Pièce
1	Index	Index	FCHDL4039MB
2	Allen Screw	Vis Allen	923001
3	Handle kit	Ensemble de poignée	FCKTS2138MB
4	Trim Cap	Garniture d'écrou	FCDEC7104MB
5	Retainer nut	Écrou de retenue	FCNUTC016
6	Ceramic cartridge (25 mm)	Cartouche céramique (25 mm)	FC9M14
7	Spout retainer kit	Ensemble de retenue du bec	FCKTS9054
8	Spout cap	Garniture du bec	FCHDL4040MB
9	Spout kit	Ensemble de bec	FCKTS1023MB
10	Plastic Guide	Guide en plastique	FCDEC7105
11	Nylon flexible hose	Tuyau flexible en nylon	FCHOS1031MB
12	Flow regulating check valve	Soupape anti-retour	FCVAL2003
13	Hand spray	Douchette	FCSPS5030MB
14	Flange kit	Ensemble de bride	FCKTS3055MB
15	Anchor Kit	Ensemble d'ancrage	FCKTS4034
16	Washer (13.0 x 8.0 x 2.0)	Rondelle (13.0 x 8.0 x 2.0)	FCWAA1025
17	Check valve	Soupape anti-retour	96077X
18	Klik connect adapter kit	Ensemble d'adaptateur pour connecteur Klik	FCKTS9055
19	Flexible connectors	Connecteurs flexibles	FCKTS9056
20	Weight	Poids	FCOTH9039



Replacement parts are available on order through customer service: 1 800 361-5960

Les pièces de remplacement sont disponibles sur commande par le biais du service à la clientèle: 1 800 361-5960



This product is covered by a limited lifetime warranty. Consult our website for complete details.

Ce produit est couvert par une garantie à vie limitée. Consultez notre site internet pour tous les détails.

belangerH2O.com